

NOTICE D'UTILISATION ET D'EXPLOITATION

08.type4.NT001

Rév. A1

Equipement d'Alarme Incendie Type 4 Autonome à pile Référence commerciale: 11200

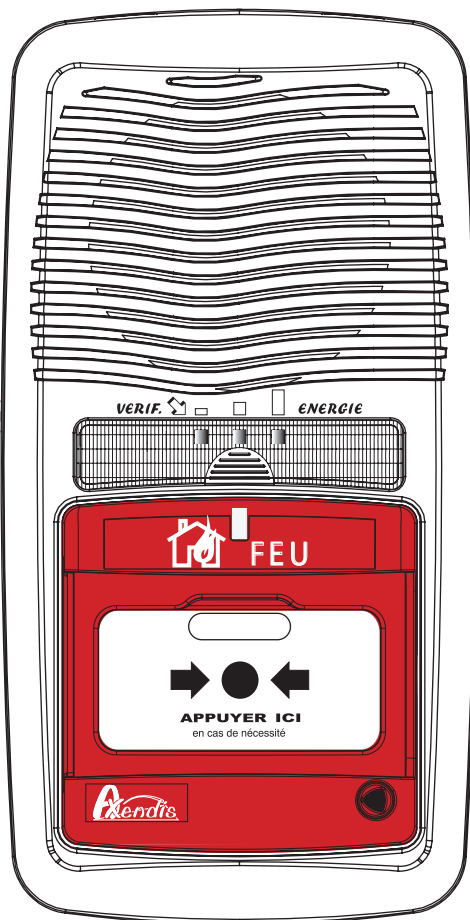


Table des matières

Présentation	2
Caractéristiques Générales	2
Description	2
<i>Alarme Sonore</i>	2
<i>Alarme visuelle</i>	2
Ouverture et fermeture du coffret	3
Fixation du coffret	4
Mise en service	5
<i>Alarme générale (sonore et visuelle)</i>	5
<i>Test de la pile</i>	5

Référence: 11200
Normes: AFNOR NFS 32 001
NFS 61 936

AXENDIS
Actipôle de la Fonderie
Bâtiment Chrome
470 route du Tilleul
69270 CAILLOUX-SUR-FONTAINES
Tél: 04 78 88 23 37



Présentation

Le type 4 autonome à pile 11200 émet un signal d'alarme et un flash lumineux quand le déclencheur manuel est actionné.

Le réarmement s'effectue sur la façade du déclencheur manuel avec une clé fournie avec le produit.

Une position "essai" au niveau du déclencheur manuel permet de vérifier le bon fonctionnement du signal d'alarme sonore et lumineux.

Une position de test par appui sur la zone transparente du flash permet de vérifier la tension de la pile (sans ouvrir le coffret).

Caractéristiques Générales

dimensions: hauteur: 242 mm; largeur: 126 mm; profondeur: 75 mm
poids: 805 grammes
coffret ABS blanc avec façade démontable
consommation moyenne en veille: 2 μ A
autonomie: 3 ans avec au moins 5 minutes d'alarme

Description

pile 6 LR 61 Alcaline de 9 Volts
flash
déclencheur manuel
signalisation automatique et manuelle du seuil de décharge de la pile
clé noire pour réarmement et ouverture du coffret

Alarme Sonore

haut parleur émettant le son AFNOR NFS 32-001
90 décibels à 2 mètres

Alarme visuelle

flash blanc clignotant
(s'allume en même temps que l'alarme sonore)
fréquence de 0,6 Hertz
1 flash toutes les 1,5 secondes

Ouverture et fermeture du coffret

Pour ouvrir le coffret, se munir de la clé qui est rangée dans l'encoche située au dessus du coffret (1).

Grâce à ses deux tétons, appuyer sur les deux encoches situées en dessous du coffret (2 et 3).

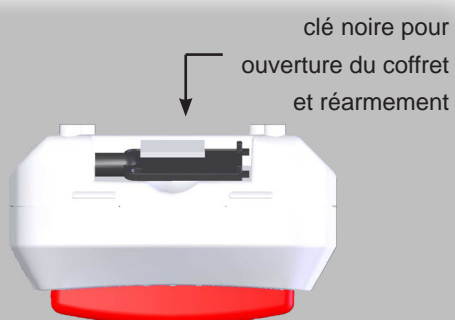
La façade avant se déclipse toute seule (4).

La soulever vers le haut.

Pour fermer le coffret, replacer la façade avant en enclenchant d'abord le haut dans les encoches situées en haut du coffret.

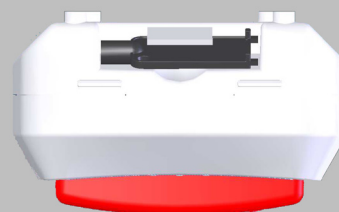
Clipser ensuite le bas de la façade.

1



vue de dessus

2

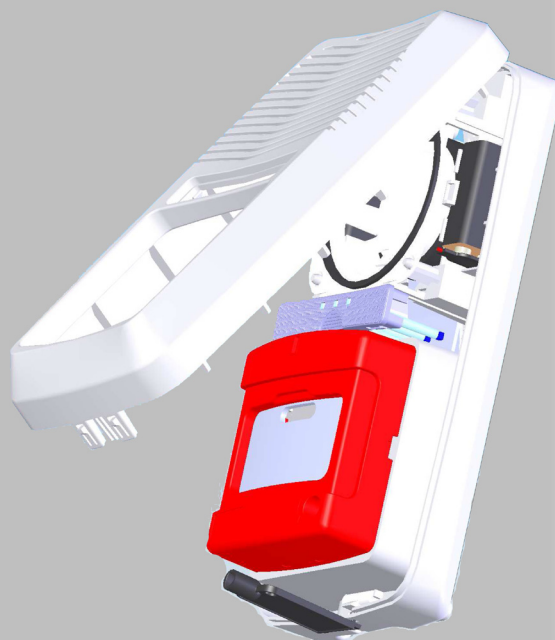


vue de dessous

3



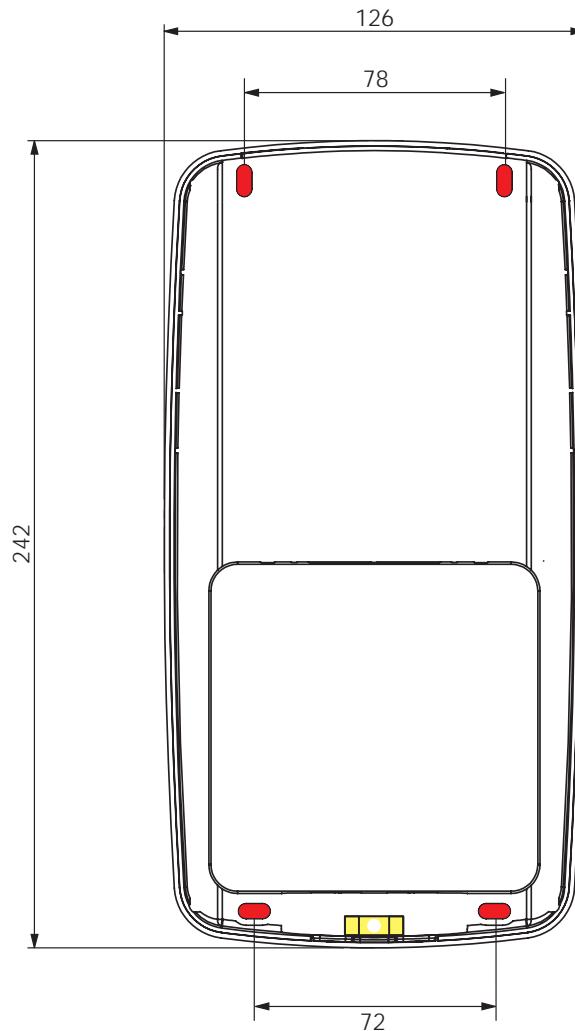
4



Fixation du coffret

Fixer le déclencheur manuel à hauteur minimum de 1m30.

S'aider du niveau à bulle intégré (en jaune sur le schéma) pour placer le coffret.

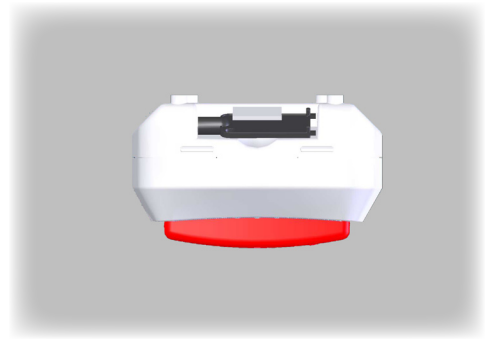


1. Ouvrir la façade avant du coffret.
2. Tracer au mur les emplacements des fixations (s'aider des repères rouges sur le schéma).
3. Percer les trous.
4. Placer les deux vis du haut.
5. Accrocher le socle du coffret au mur.
6. Placer les deux vis du bas.
7. Serrer les vis.
8. Replacer la façade avant sur le socle du coffret.

Mise en service

Il n'y a aucun réglage à effectuer lors de la mise en service.

Ranger la clé dans l'encoche au dessus du coffret (voir ci-contre).

**Alarme générale (sonore et visuelle)****Réarmement**

A l'aide de la clé, passer le déclencheur en position de veille en tournant 1/4 tour dans le sens inverse des aiguilles d'une montre.

Essai

Š^Á { [â^Á^••æá]^! { ^cáâ^ÁÇ...îâ, ^!Á|^Áà []Á- [] } &cá [] } ^ { ^ } cÁâ^Á|qæ|æ! { ^Á * ... }... /æ|/É

1. Se munir de la clé, l'insérer dans le déclencheur.
2. Tourner 1/4 de tour dans le sens inverse des aiguilles d'une montre jusqu'à ce que le libellé «essai» apparaisse dans la fenêtre du déclencheur manuel.
3. L'alarme générale est sollicitée (son AFNOR et flash).
4. Relâcher la clé. Le déclencheur se remet tout seul en position de veille.

Test de la pile**Automatique**

1 test toutes les 12 heures pour vérifier la tension de la pile.

1 bip toutes les 5 minutes quand la tension de la pile est en dessous de 7 Volts.

Il est impératif de changer la pile lorsque le bip sonne toutes les 5 minutes.

Manuel

Appuyer sur la zone transparente du flash.

Les voyants s'allument puis indiquent la tension de la pile (voir "les voyants").

Š^ÁV^] ^Á /Á... { ^cá ~ } ^Á { .../[ââ^Á^}Á { - { ^Ác^ {] •Á ~ ^Á|qæ|| ~ { æ * ^Áâ^ÁÇ [^æ } c •Á] [~ /ÁÇ...îâ, ^!Á ~ ^Á|^Á haut-parleur fonctionne.

Les voyants

La tension de la pile est indiquée grâce à un code couleur :

couleurs	tension
vert	9 - 8 V
orange	8 - 7,5 V
rouge	7,5 - 7 V

Par mesure de précaution, dès l'apparition de la couleur orange, nous vous conseillons de procéder au changement de la pile.